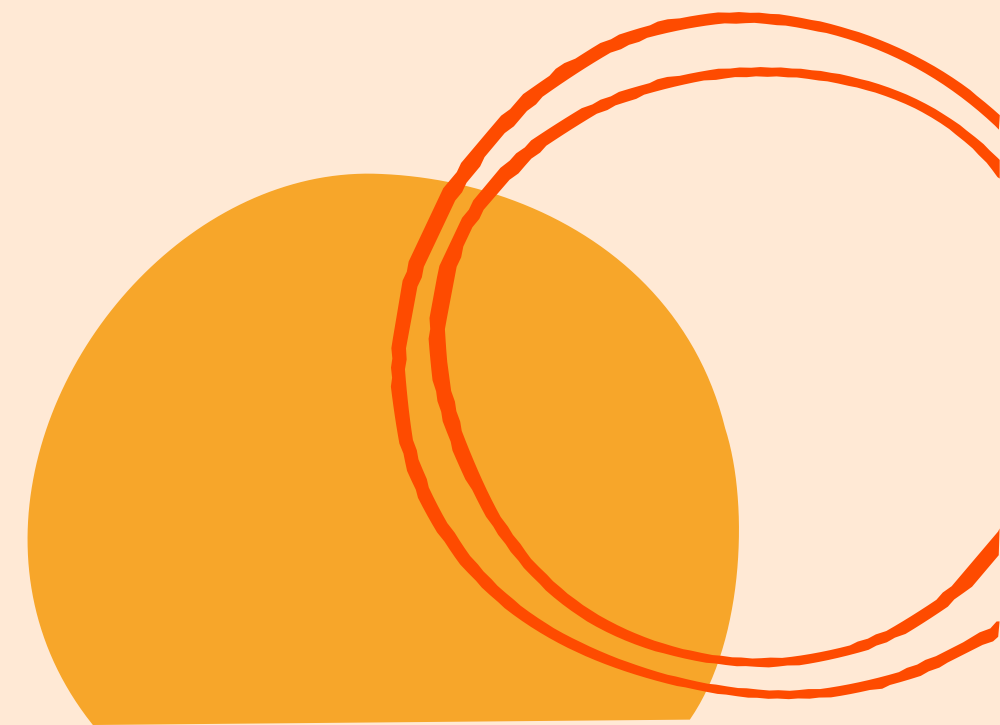


# REHBERLİK SERVİSİNİ TANIYALIM



# REHBERLİK NEDİR?

Bireyin kendini anlaması

Uzman kişilerce  
bireye verilen  
psikolojik  
yardımlardır

Çevresine dengeli ve sağlıklı  
bir uyum sağlayabilmesi

Kapasitesini en uygun düzeyde  
geliştirmesi

Problemlerini çözmesi

Gerçekçi kararlar alması

Ben Neyim

Güçlü ve Zayıf  
Yönlerim  
Nelerdir?

İlgilerim  
Nelerdir?

Çevremdeki  
Olanaklar  
Nelerdir?

Sınırlılıklarım  
Nelerdir?

Ne Yapabilirim?

Amaçlarıma  
Ulaşmak İçin Ne  
Yapmalıyım?

Kendini Gerçekleştirme



# Rehberlik Ne Değildir?

Rehberlik, bir disiplin görevi değildir, yargılamaz ve ceza vermez

Rehberlikte bireye acıma duygusuyla yaklaşma, onun sorunlarını onun adına çözüme gibi bir anlayış yoktur.

Rehberlik, bireyin sadece duygusal yanı ile ilgilenmez.

Rehberlik, bireye tek yönlü olarak doğrudan doğruya yapılan bir yardım değildir.

Rehberlik hizmetleri ders değildir.

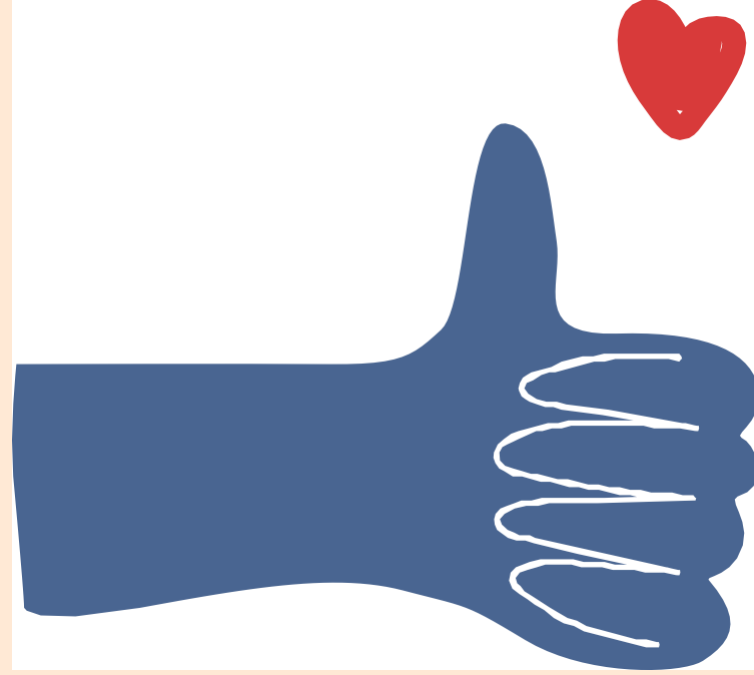
Rehberlik, hizmetleri sadece sorunlu öğrencilere yapılacak bir yardım değildir

Rehberlik, her sorunu hemen çözebilecek sihirli bir güce sahip değildir

# Rehberliğin İlkeleri



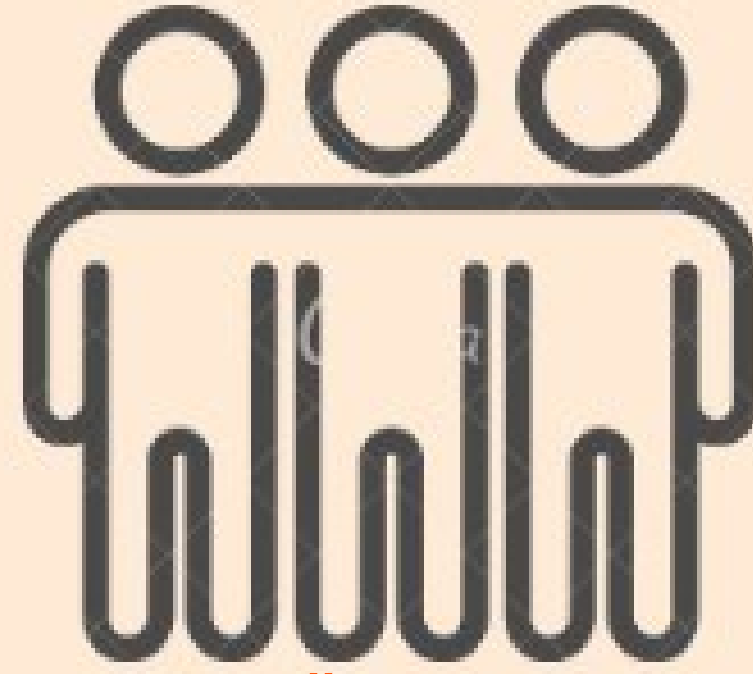
GİZLİLİK  
ESASTIR



GÖNÜLLÜLÜK  
ESASTIR



SAYGI  
ESASTIR



TÜM  
ÖĞRENCİLERE  
YÖNELİKTİR

# Hangi Konularda Rehberlik Servisinden Yardım Alabilirsiniz?



SEL  
ERLİK



MESLEKİ  
REHBERLİK



İSEL  
BERLİK

# Kişisel Rehberlik

Bireyler, kendileriyle ilgili kişisel problemlerinin çözümü için rehberlik servisinden yardım alabilirler.

Arkadaş ilişkilerimde sorun yaşıyorum

Son zamanlarda kendimi psikolojik olarak kötü hissediyorum

Fiziksel özelliklerim konusunda endişeliyim

Ailemle sorunlar yaşıyorum

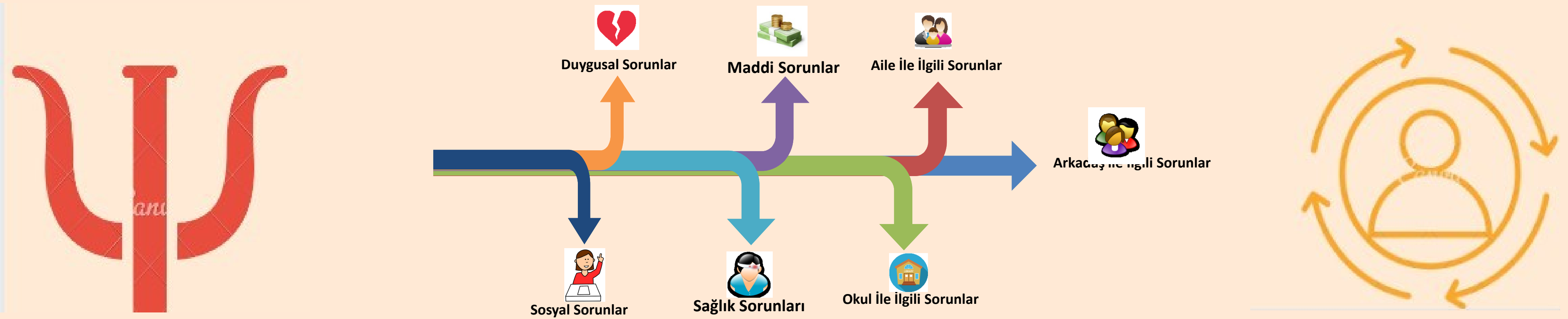
Kendimi daha iyi tanımak istiyorum

Kendimi iyi ifade edemiyorum

Topluluk içinde nasıl hareket edeceğimi bilemiyorum

Kendimi yalnız hissediyorum

Bazı duygularımı kontrol edemiyorum



# Eğitsel Rehberlik

Bireyler, eğitim yaşamlarıyla ilgili tüm konularda yardım almak amacıyla rehberlik servisine başvurabilirler.

Çalışma yöntemlerini bilmiyorum, Ders çalışmıyorum

Zamanı etkin kullanamıyorum

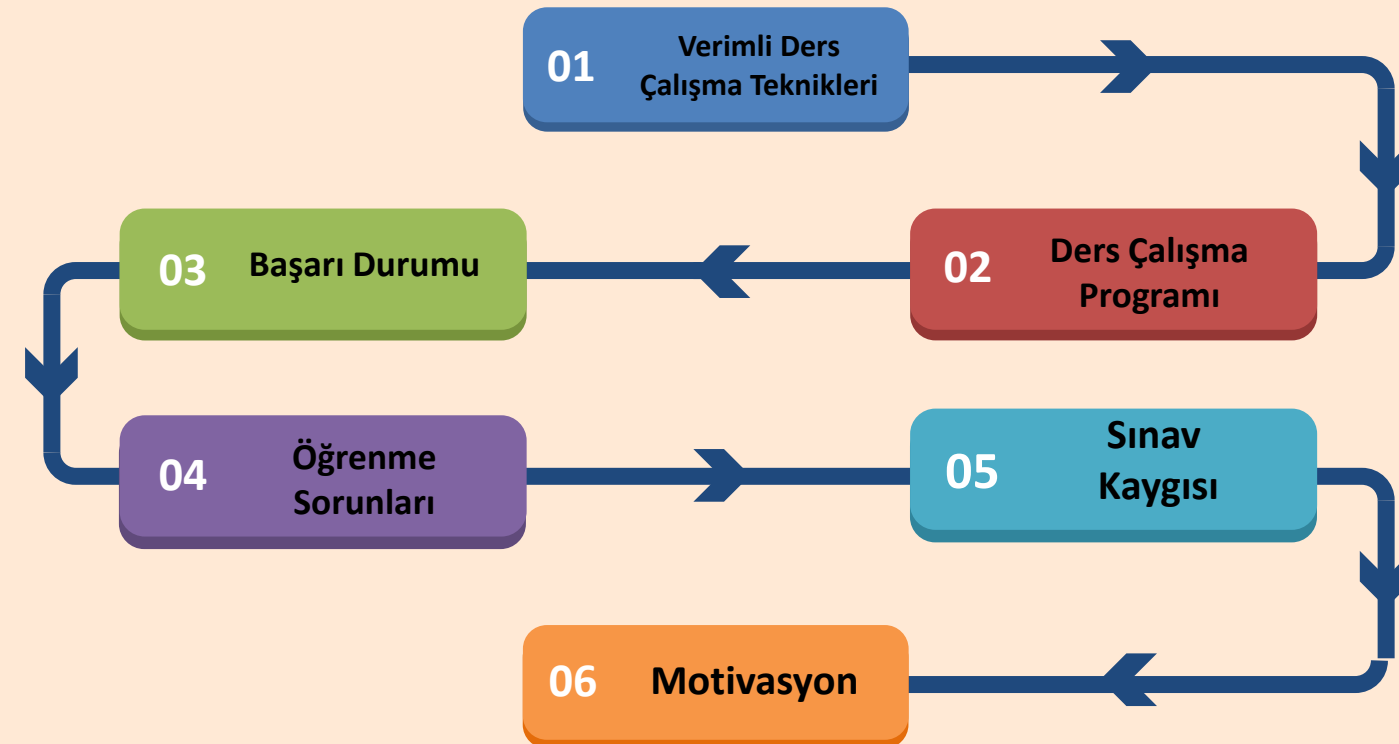
Sınıfta sorunlar yaşıyorum

Öğretmenlerimle sorun yaşıyorum

Sınav kaygısı konusunda yardım almak istiyorum

Çeşitli konularda karar verirken sıkıntı yaşıyorum

Motivasyonumu arttırmak için neler yapmam gerektiğini bilmiyorum





# Mesleki Rehberlik

Birey, kendi kişisel özellikleri ve meslekler hakkında bilgi elde etmek, kendine uygun bir mesleği seçip bu alanda ilerlemek amacıyla rehberlik servisinden yardım alabilir.

İlgi ve yeteneklerimi bilmek istiyorum

Hangi okulu seçeceğime karar veremiyorum

Hangi mesleklere yatkın olduğumu bilmiyorum

Hangi alanı seçeceğime karar veremiyorum

İlgi duyduğum meslekler hakkında bilgi edinmek istiyorum

İlgi duyduğum mesleği yapıp yapamayacağımı bilmiyorum

Hangi Mesleği  
Seçmeliyim ?

